

翰墨

艺术总监/周绍华
马世晓
总策划/王加中
主编/杨一



期号:2011060
主办:金谷满园广告公司 惠尔轮胎有限公司
协办:再日堂画廊
本版热线:88501009 13522385552
刊头题字:许华新

再日堂画廊 专营:
名家精品、
名画字画、
立人足信、
诚信为本、
促进交流。

地址:北京市宣武区琉璃厂西街
荣宝斋大厦荣兴艺廊 A29
电话:010-63188850
15210918890
网址:www.zaidentalng.com

惠尔 基地
Huier 基地
吃住狩猎
水库鲤 山洼鸡
园中菜 树上梨

地址:密云转山子 电话:88500589

惠尔 Huier
买轮胎 到惠尔
100万先行赔付 保您售后无忧

惠尔提醒您:
只要您保护好轮胎的胎侧,
并做好四轮定位,就能大大减少
您买轮胎的次数!

买一次轮胎就可以成为会员!
会员办理热线:88500589, 88457388



许华新,笔名刻一,斋号钧溪阁。1991年毕业于广西师范大学美术系,2004年毕业于厦门大学美术系获硕士学位,2006年就读于中国国家画院山水画工作室,2007年就读中国艺术研究院贾又福山水画工作室。现为北京大学贾又福艺术研究会常务理事、《书画研究》主编《中国艺术家》主编、北京汉方智圣文化艺术有限责任公司艺术总监、中国美术家协会会员、桂林旅游学院美术系副教授。绘画作品多次参加国内外美术展览,多幅作品及多篇论文发表于《美术观察》等杂志。

出版画集《许华新画漓江》、《画道文心·许华新卷》、《中国画青年名家书系·许华新卷》《走近画家·许华新》等。编著有《中国水墨60年》《中国当代著名国画家工作室访谈录》《艺术名家在线书系》《成名之路—当代中国画名家名作解读》等。作品被中国美术馆、中国美术家协会、中国国家画院美术馆、深圳美术馆、长江艺术家美术馆等单位收藏。



■ 中国画·幽谷听泉 136cm×68cm



■ 中国画·山川如海 180cm×97cm



■ 中国画·雾江静韵 45cm×150cm

自画自说

■ 许华新

涉足书画二十余载,时为人师,时为人徒,教耶学耶,教学相长,反反复复;时而习古,时而写生,时而创作,亦翻来复转,不知孰先孰后,螺旋而进。内心深处,始终装一西方哲人之语:"年龄无以定老少,日有进取者,古稀之少年尚轻。"故以"日新"为人生所求。

至于书画,吾每以包容之心待之,古今中外之艺,能为我用者,皆取之,只求筑坚实之基础,不求早成个人样式。缘于心好,作书作画只求畅神达意,并于人格实现中求得几分尊严,至于名利,非吾书画之功也。

吾以为,中国画之价值,应置于画史长河中判定,乃传统文脉、时代精神与个人拓展三者之综合。传统文脉之继承,重在习古而化,入古者愈深,出古者愈远;时代精神之弘扬,需敏感之心灵及有洞见之火眼金睛;而个人心性之抒发则需独立之人格,绝不人云亦云。人格何能

独立?读书养性自得矣。自入画道以来,吾从未拾古人之家数卖弄,亦不以"创新"之名欺世,而立信心于博取厚积,寄情性于天然本真。

绘画山水多年,师古人,师造化,师心,未敢有辍。师古人,师造化乃外求,须诚心以对,耕耘不辍方有所得;师心则为反观内视,非力运所能求之。人皆知识人者易省己者难,若欲自我洞见,非淡泊其心,虚其灵府不可。故吾常置铭言于案头挾己云:"真诚对天,虔诚待古,赤诚观我。"

山水画为笔墨、意境、丘壑"三美"之综合。吾以为"三美"皆须强化,然性情所致可偏于一美推向极致。故历代山水画大家有以笔墨胜者,黄宾虹是也;有以意境胜者,宋人、李可染是也;有以丘壑胜者,宋人山水是也。无论何美,人之精神与性情贯于其中,画作方有主心骨也。意境美者本以意境、境界、精神为核心,此毋庸置疑;笔墨美者亦当以精神为主导,唯呈现心迹之笔墨方为上乘笔墨,饱含精神之笔墨方能成为独立之审美对象。丘壑构造则易受自然影响,然唯与作者情感合为心象之丘壑方为有意味之丘壑,方可打动人心,而画面结构之美则与丘壑之构造同理。吾时而喜心性之心律之直接外呈,故好作一笔画,笔笔写来,笔迹与心迹同构;时而喜层层渲染,渐造佳境,并每于所造山水境界中流连



■ 中国画·秋水无边 30cm×52cm

忘返,自得其乐。故知美之偏好,选择实为心性之外化也。

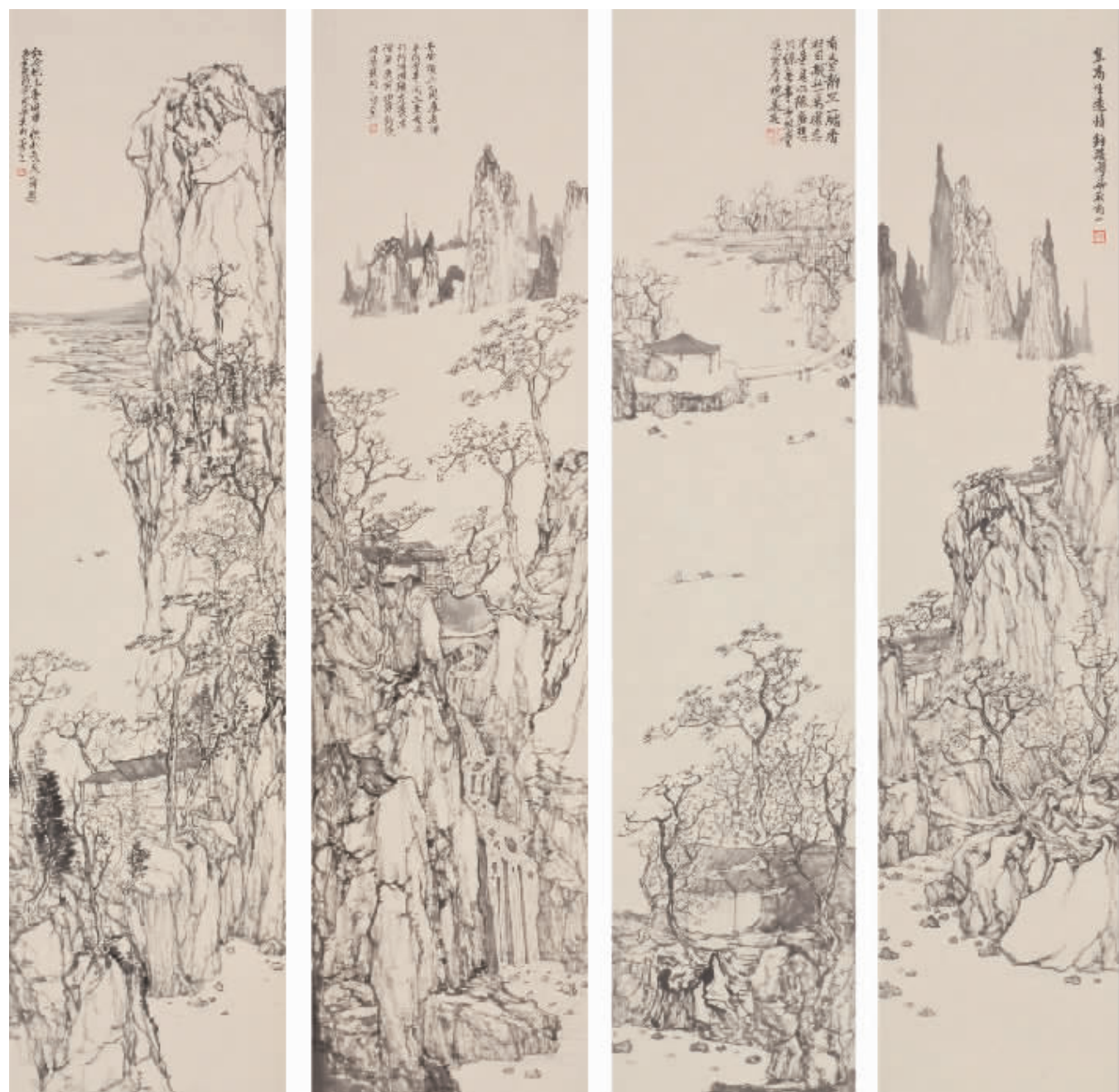
综观今人书画,对照古人遗迹,研读画史精微,吾得知佳画之特质有:气象中正者;以书入画、笔笔写来者;融情入画、书写性灵者;匠心独运、藏精思于朴拙者;烟云供养、寄文心于笔墨者;离尘

涤心、万法归乎天然者。另得知,凡无艺术处理之作品皆不可称之为艺术作品。知此而行,吾于画道中孜孜以求,今虽戴镣铐而舞蹈,但求"从心所欲不逾矩"之时。

虽不以"创新"标榜,然吾自知创造与开拓为艺术生存之根本,重复与雷同乃艺

术生命之终结,而生活乃创作之源泉,是新艺术生命之血液。十数年间,吾走进生活,融情入景,静对自然体悟美之点滴,铭刻于心,物化于纸,并于写生中寻己之画语,建己之画风,以驻我之心灵。而传统之翻版,西方之拼凑,现实之描摹,他人之重复实

非吾绘画之目的也。
吾深信"自助天助",唯耕耘不辍方得上苍恩泽,故作此五律附于文后以吐心声:"纤毫追远朴,淡墨写天真。造化开胸襟,书经养气神。清心怡性志,虚府纳星辰。丘壑托怀抱,随风万里身。"



■ 中国画·山水四条屏 120cm×27cm